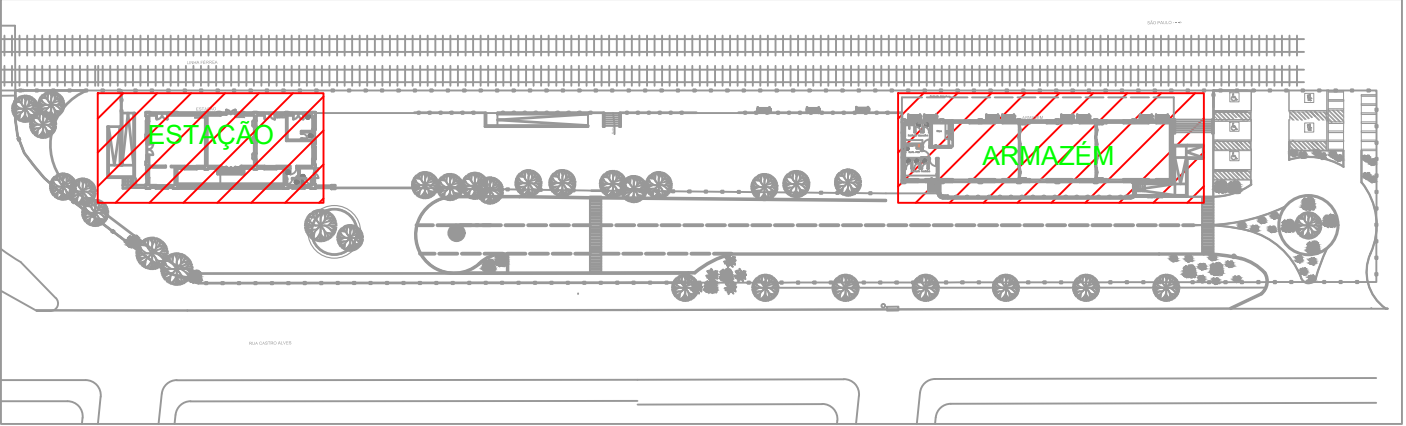


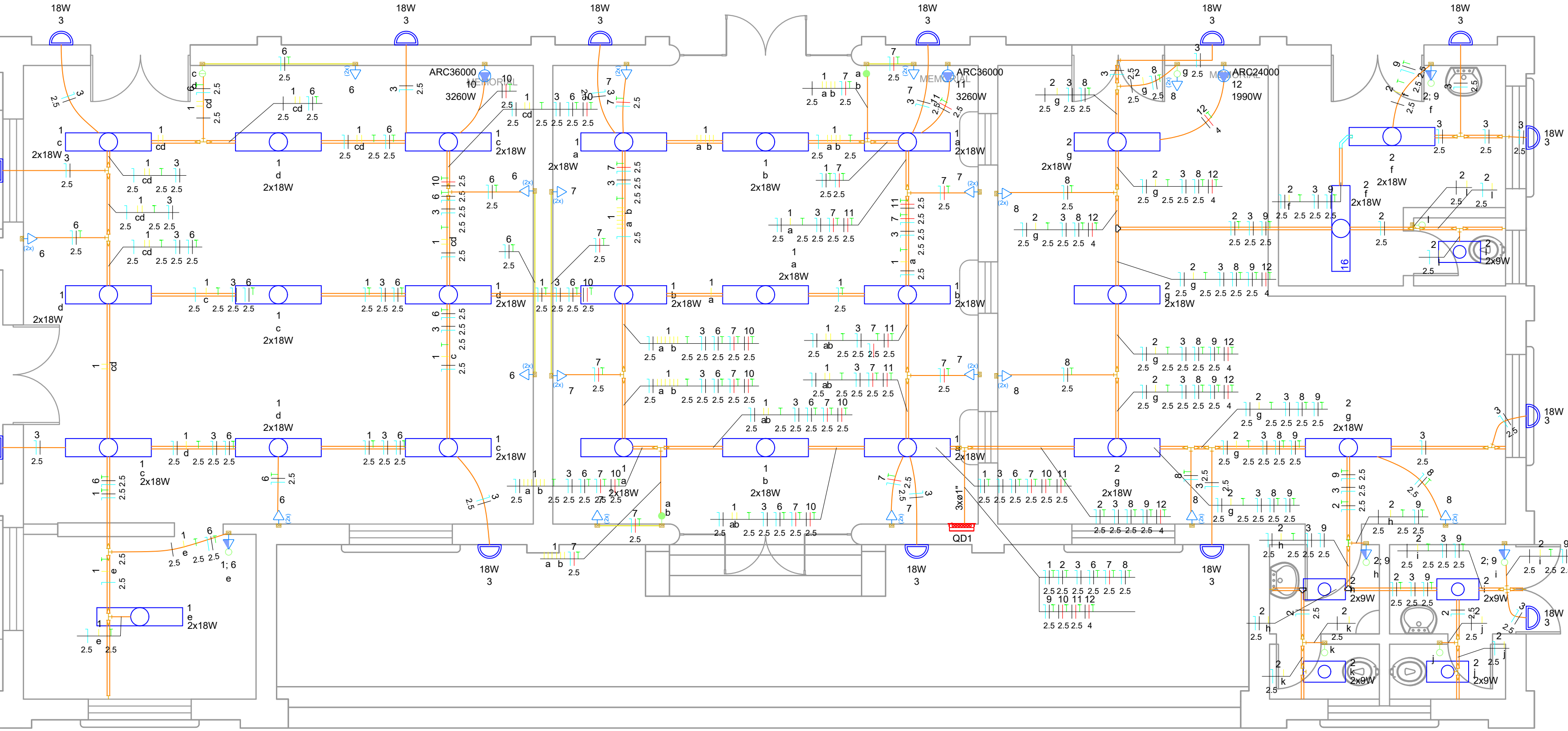
LOGATTI Engenharia Ltda. - EPP
CNPJ 56.888.142/0001-91
Rua Imaculada Conceição, 1039 - Carmo
Telefone (16) 3332-3416

CEP. 14800-190, Araraquara - SP
logattitda@uol.com.br

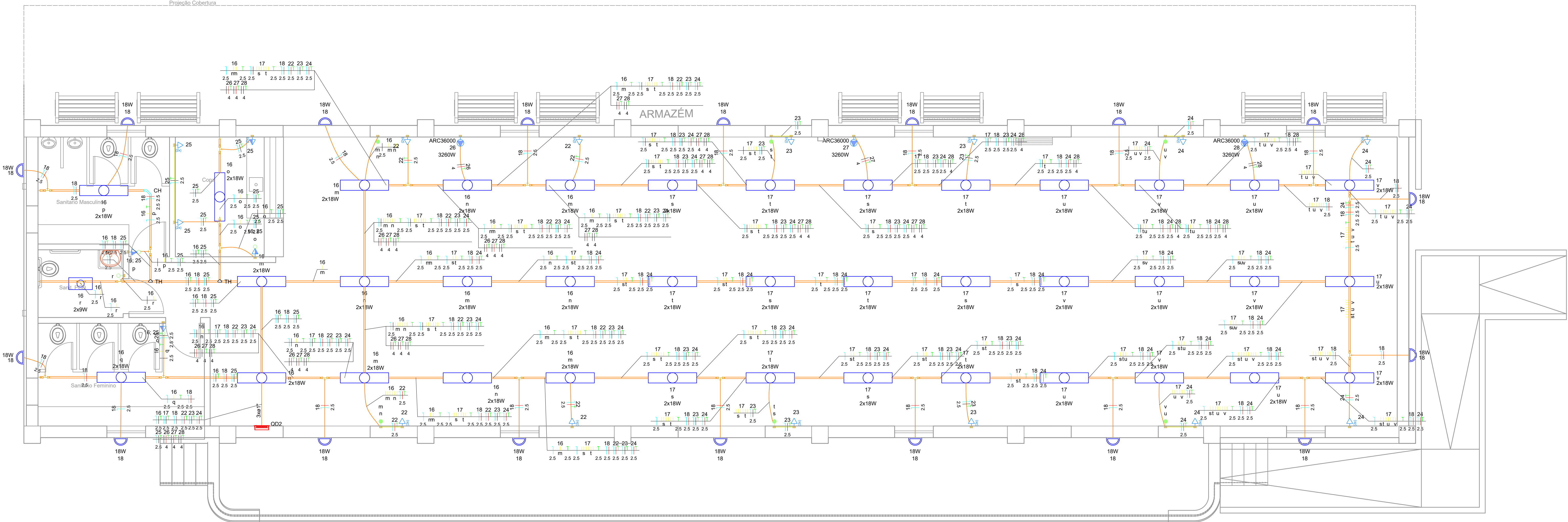


PLANTA CHAVE
INSTALAÇÃO GERAL
S/ ESCALA

LEGENDA	
	TOMADAS 2P+T - INSTALAÇÃO 0,30m DO PISO: (1X) = 1X TOMADA 2P+T EM CAIXA 4X2" (2X) = 2X TOMADAS 2P+T EM CAIXA 4X2"
	TOMADAS 2P+T - INSTALAÇÃO 1,20m DO PISO: (1X) = 1X TOMADA 2P+T EM CAIXA 4X2"
	TOMADAS 2P+T - INSTALAÇÃO 2,20m DO PISO
	PONTO DE ALIMENTAÇÃO DO AR CONDICIONADO, INSTALADO AO LADO DO EQUIPAMENTO
	INTERRUPTORES DE INSTALAÇÃO MÉDIA 1,20m DO PISO (a = NÚMEROS DE COMANDO, CONSEQUENTEMENTE = NÚMERO DE TECLA)
	2x INTERRUPTOR TECLA PARALELA (CAIXA 4x2")
	1x INTERRUPTOR TECLA SIMPLES (CAIXA 4x2")
	2x INTERRUPTORES TECLA SIMPLES (CAIXA 4x2")
	QUADRO DE DISTRIBUIÇÃO DE EMBUTIR
	LUMINÁRIA DE EMBUTIR, TUBULAR DE LED 2x18W, INSTALADA EM LUMINARIAS TIPO CALHA.
	LUMINÁRIA DE EMBUTIR, TUBULAR DE LED 2x9W, INSTALADA EM LUMINARIAS TIPO CALHA.
	LUMINÁRIA ARANDELA DE SOBREPOR, COM LAMPADAS DE LED ATÉ 18W, INSTALAÇÃO A 2,20m DO PISO
	ELETRODUTO PVC (CONDUITE) EMBUTIDO NA PAREDE
	PERFILADO PERFURADO 38x38mm
	FIÇÃO: FASE, NEUTRO, TERRA E RETORNO



PLANTA BAIXA - ESTACÃO
INSTALAÇÃO ELÉTRICA GERAL
ESC. 1:50



PLANTA BAIXA - ARMAZÉM
INSTALAÇÃO ELÉTRICA GERAL
ESC. 1:50

REFERÊNCIAS

- ABNT - NBR 5410/2015 - INSTALAÇÕES ELÉTRICA DE BAIXA TENSÃO
- CPFL - GED13 - FORNECIMENTO EM TENSÃO SECUNDÁRIA DE DISTRIBUIÇÃO

NOTAS

- OS ELETRODUTOS NÃO INDICADOS SERÃO Ø3/4";
- TODA ALTERAÇÃO DE PROJETO DEVERÁ SER INFORMADA AO PROJETISTA RESPONSÁVEL;
- FIANÇA:
 - PRETO: FASES
 - AZUL: NEUTRO
 - AMARELO: RETORNO
- AS BITOLAS MÍNIMAS DEVERÃO SER PARA CIRCUITO DE ILUMINAÇÃO #1,5mm² E PARA CIRCUITO DE FORÇA #2,5mm², BITOLA NÃO INFORMADA SERÁ DE #1,5mm²;
- OS CABOS UTILIZADOS PARA ILUMINAÇÃO E FORÇA INTERNOS SERÃO CABOS ANTICHAMA 750 V;
- OS CABOS DE ALIMENTAÇÃO DOS QUADROS E ILUMINAÇÃO EXTERNA DEVERÃO SER DO TIPO PVC 0,6/1KV;
- A ALIMENTAÇÃO DOS APARELHOS DE AR CONDICIONADO, DEVERÁ SER FEITO AO LADO DA EVAPORADORA (CASO SEJA PERMITIDO PELO APARELHO ADQUIRIDO) COM PONTO DE TOMADAS E FICAR DE RESPONSABILIDADE DA EMPRESA RESPONSÁVEL PELA INSTALAÇÃO DOS APARELHOS;
- A LOCAÇÃO DAS CONDENSADORAS FICARÁ A CARGO DA EMPRESA CONTRATADA PELO FORNECIMENTO DOS EQUIPAMENTOS;
- A ILUMINAÇÃO EXTERNA DA FACHADA, DEVERÁ SER ACIONADA POR UM TIMER A SER INSTALADO DENTRO DO PRÓPRIO QUADRO DE DISTRIBUIÇÃO

Nº	REVISÕES	DATA	APROVAÇÃO
00	Emissão inicial	27/07/2023	
Obra			
Projeto ELÉTRICO			
OBRA MUSA			
Rua João Pessoa - N.º 848 - Centro - Matão - SP			
Projeto	Eng. Ariel Oliveira CREA: 5069235419		
Cliente	PREFEITURA MUNICIPAL DE MATÃO		
Projeto	PROJETO ELÉTRICO		
Título	PLANTA BAIXA		
Conteúdo	PLANTA BAIXA PRÉDIO DA ESTACÃO E PRÉDIO DO ARMAZÉM		
Data	27/07/23	Escala	IND.
Desenho	Ariel	Aprovado	
FOLHA			01 / 05